

**ГП "Костромаоблтехинвентаризация"  
Павинское отделение Вохомского межрайонного филиала**

Область, республика, край  
Район  
Город (другое поселение)  
Район города

Костромская область  
Павинский район  
с. Павино  
-

**ТЕХНИЧЕСКИЙ ПАСПОРТ ЗДАНИЯ (СТРОЕНИЯ)**

**обл Костромская, р-н Павинский, с/п Павинское,  
с Павино, ул Октябрьская, д. 16 (лит. А)**

(местоположение объекта учета)

Инвентарный номер	1334					
Номер в реестре жилищного фонда						
Кадастровый номер						
	А	Б	В	Г	Д	Е

Паспорт составлен по состоянию на

**30 сентября 2011 г.**

(указывается дата обследования объекта учета)

### I. Архитектурно-планировочные и эксплуатационные показатели

Литера: **A Нежилое здание**

Год постройки: **A - 1983**

Серия, тип проекта: **A - нет сведений**

Количество этажей: **1**

Кроме того имеется:

Количество подъездов:

Строительный объем		1 488
Общая площадь здания		275,2
Общая площадь помещений здания		254,1
Количество жилых помещений		
Общая площадь жилых помещений		
В том числе	Площадь жилых комнат	
	Площадь помещений вспомогательного использования	
	В том числе Неотапливаемая площадь	
Площадь внутриквартирных лестниц		
Средняя жилая площадь жилого помещения		
Количество нежилых помещений		3
Общая площадь нежилых помещений		254,1
В том числе	Основная площадь	197,3
	Вспомогательная площадь	56,8
Площадь общих помещений здания		
Площадь лоджий, балконов и прочих холодных пристроек с коэфф.		
Общая площадь помещений здания с учётом площади лоджий, балконов и прочих холодных пристроек с коэфф.		254,1
Самовольно возведенная или переоборудованная площадь		

### Нежилые помещения

№ п/п	Классификация помещений	Общая площадь	Основная площадь	Вспомогательная площадь	Площадь лоджий, балконов и прочих хол. пристроек с коэфф.
1	2	3	4	5	6
1	Площадь гаражей	254,1	197,3	56,8	
Итого:		254,1	197,3	56,8	

### Благоустройство здания

Вид благоустройства	Описание благоустройства	Благоустроенная площадь, кв.м.
1	2	3
Электроосвещение	Проводка открытая	197,3

### Исчисление площадей и объемов здания и его частей

Литера	Наименование	Формула для подсчета по наружным измерениям	Площадь, кв.м.	Высота, м.	Объем, куб.м.
1	2	3	4	5	6
A	Основное строение	$17,59 \cdot 17,15 + 1,3 \cdot 4,97$	308,1	4,83	1 488
A	Общая площадь здания	$12,03 \cdot 16,13 + 4,65 \cdot 16,35 + 1,3 \cdot 3,95$	275,2		
Застроенная площадь:					308,1
Строительный объем:					1 488

## II. Техническое описание здания или его основной пристройки

Литера: А Основное строение

Год постройки: 1983

Группа капитальности: III

Количество этажей: 1

№ п.	Наименование конструктивных элементов	Описание элементов (материал, конструкция или система, отделка и прочее)	
1	2	3	
1.	Фундамент	Бетонные	
2.	Наружные и внутренние капитальные стены	Кирпичные	
3.	Перегородки	-	
4.	Перекрытия	Деревянные	
5.	Крыша	Асбестоцементная по деревянным стропилам	
6.	Полы	Бетонные	
7.	Окна	Простые, двойные, глухие	
	Двери	Простые, деревянные обшиты железом	
8.	Внутренняя	Штукатурка, побелка	
	Наружная	Расшивка швов кирпичной кладки	
	Печи	Есть	
	Калориферное	-	
	АГВ	-	
	Другое	-	
	Центральное отопление	-	
9.	Электро- и сантехнические устройства	Электричество	Открытая проводка
		Водопровод	-
		Канализация	-
		Горячее водоснабжение	-
		Ванны	-
		Газоснабжение	-
		Напольные электроплиты	-
		Телефон	-
		Радио	-
		Телевидение	-
		Сигнализация	-
		Мусоропровод	-
		Лифт	-
		Вентиляция	-
10.	Прочие работы	Отмостка из щебня	
Физический износ здания 38%			



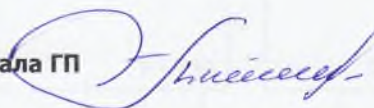
**Перечень документов, прилагаемых к техническому паспорту**

№ п/п	Наименование документа	Масштаб	Кол-во листов	Примечание
1	2	3	4	5
1	Поэтажный план	1:100	1	
2	Экспликация к поэтажному плану		1	

**Особые отметки**

Паспорт выдан « 28 » октября 2011г.

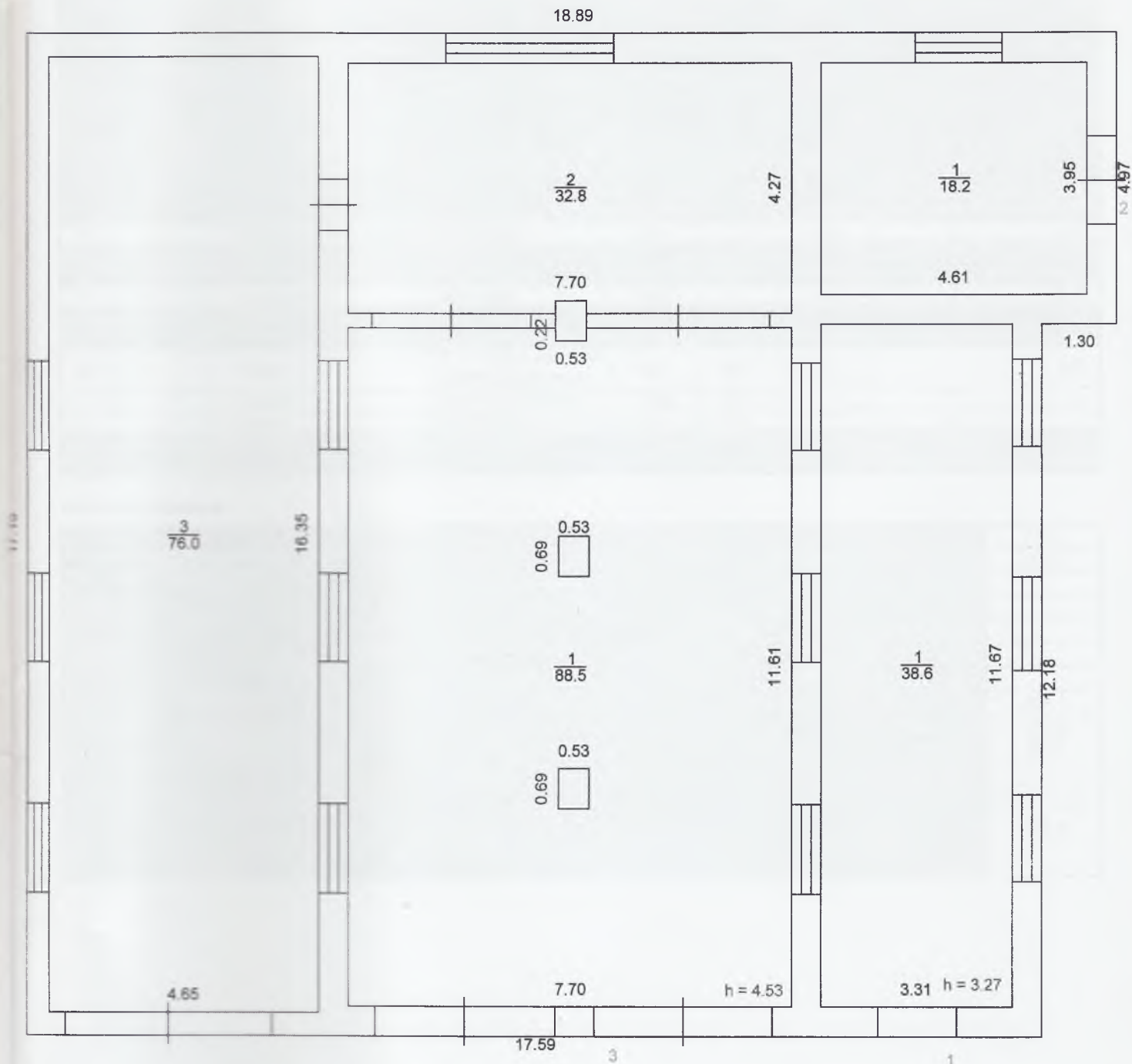
Директор  
Павинского отделения  
Вохомского межрайонного филиала ГП  
"Костромаоблтехинвентаризация"



Митяшина Г. В.

Исполнитель: Дворецкая С.А.

# 1-й этаж Литера А



## Фасад

Вохомский межрайонный филиал ГП "Костромаоблтехинвентаризация"						РФ
Кадастровый номер	А	Б	В	Г	Д	Е
	44					
№ в реестре	Поэтажный план на здание					Лист 1
Инв. № 1334	по улице Октябрьской					Листов 1
Квартал №	дом № 15			литер А		Масштаб
	с. Павино Павинский район					1 : 100
	Исполнитель		Ф.И.О.			Подпись
30.09.2011	Техник		Дворецкая С.А.			

### Экспликация к поэтажному плану здания (строения)

#### На нежилые помещения

Литера по плану	Этаж	№ части помещения по плану	Наименование части помещения	Формула подсчета площадей по внутреннему обмеру	Общая площадь нежилого помещения	В том числе		Площадь лоджий, балконов и прочих жол. пристроек с коэфф.	Самовольно возведенная или переоборудованная площадь	Высота помещений по внутреннему обмеру
						Основная площадь	Вспомогательная площадь			
1	2	3	4	5	6	7	8	9	10	11
<b>Помещение №1 (Гаражи)</b>										
A	1	1	Подсобное помещение	3,31*11,67	38,6		38,6			3,27
Итого:					38,6		38,6			
<b>Помещение №2 (Гаражи)</b>										
A	1	1	Котельная	4,61*3,95	18,2		18,2			3,27
Итого:					18,2		18,2			
<b>Помещение №3 (Гаражи)</b>										
A	1	1	Гараж	7,7*11,61-0,69*0,53-0,69*0,53-0,53*0,22	88,5	88,5				4,53
		2	Гараж	4,27*7,7-0,22*0,53	32,8	32,8				
		3	Гараж	4,65*16,35	76	76				
Итого:					197,3	197,3				
<b>Итого по нежилым помещениям</b>					<b>254,1</b>	<b>197,3</b>	<b>56,8</b>			

#### Итого по зданию

Общая площадь здания	275,2	
Общая площадь помещений здания	254,1	
Общая площадь жилых помещений		
В том числе	Площадь жилых комнат	
	Площадь помещений вспомогательного использования	
	В том числе Неотапливаемая площадь	
Площадь внутриквартирных лестниц		
Общая площадь нежилых помещений	254,1	
В том числе	Основная площадь	197,3
	Вспомогательная площадь	56,8
Площадь общих помещений здания		
Площадь лоджий, балконов и прочих холодных пристроек с коэфф.		
Общая площадь помещений здания с учётом площади лоджий, балконов и прочих холодных пристроек с коэфф.	254,1	
Самовольно возведенная или переоборудованная площадь		